

METAL 商品市況

◆東京貴金属市況

16日の東京貴金属市場は、金・白金ともに続落。前場の東京金は、15日のNY金先物相場が続落したものの為替の円安を背景に下支えられ前日水準で推移した。しかし後場に入るとユーロ安を要因にドル建て現物が手じまい売りに下押したことで軟調に推移し安値圏で大引けた。市場筋は「売られ過ぎの域にあるが下げ止まらないことで、失望感が強まっていた。ユーロ安・株安・貴金属安の負の連鎖を止める切っ掛けは、今晚の米株式であろう。悪材料出尽くしからの反発が期待できるため注目している」と語った。白金も続落。円安を要因に買い戻される場面があったものの、後場からじり安歩調となった。

	6月限	8月限	10月限	12月限	2月限	4月限	合計出来高	
東京金	始値	4009	4011	4010	4013	4016	4014	
	高値	4024	4030	4029	4029	4031	4032	
	安値	3960	3961	3962	3960	3961	3961	
	終値	3961	3961	3962	3961	3963	3963	
	前日比	▼32	▼31	▼30	▼31	▼32	▼32	
出来高	183	664	2749	5259	9765	46805	65425	
東京白金	始値	3722	3721	3719	3735	3773	3743	
	高値	3732	3740	3752	3760	3773	3765	
	安値	3673	3685	3691	3692	3694	3696	
	終値	3673	3685	3691	3693	3695	3697	
	前日比	▼27	▼17	▼21	▼24	▼23	▼24	
出来高	37	47	76	518	1734	8364	10776	
東京銀	始値		70.9		72.9	72.4	72.8	
	高値		71.2		72.9	72.7	72.9	
	安値		70.6		70.5	70.1	70.0	
	終値	70.6	70.6	70.5	70.5	70.1	70.1	
	前日比	▼1.2	▼0.9	▼1.7	▼1.4	▼1.8	▼2.0	
出来高	0	9	0	5	17	341	372	
東京パラジウム	始値	1529		1545	1538	1546	1538	
	高値	1529		1545	1539	1551	1562	
	安値	1529		1530	1538	1534	1532	
	終値	1529	1530	1530	1539	1535	1536	
	前日比	△10	△9	△10	△14	△8	△8	
出来高	1	0	3	6	37	143	190	

	5月限	6月限	7月限	8月限	9月限	10月限	合計出来高	
東京原油	始値	55290	54120	53890	53640	53540	53340	
	高値	55400	54570	54310	54020	54000	53800	
	安値	54990	53870	53570	53300	53080	52840	
	終値	55080	53900	53610	53340	53080	52870	
	前日比	▼20	▼150	▼80	▼60	▼130	▼140	
出来高	81	31	126	265	972	4196	5671	
東京ガソリン	始値	66290	66370	65830	64840	63890	63410	
	高値	66520	66760	66420	65530	64700	64160	
	安値	65600	65750	65280	64320	63270	62700	
	終値	65750	65840	65400	64380	63400	62820	
	前日比	▼70	▼90	▼130	▼150	▼230	▼220	
出来高	235	341	428	547	1853	8171	11575	
東京灯油	始値	63530	63320	63520	63750	64480	65290	
	高値	64140	63740	63930	64260	65280	66000	
	安値	63270	63130	63180	63570	64180	64870	
	終値	63310	63210	63250	63650	64330	65030	
	前日比	▼20	△120	△60	△60	△100	△100	
出来高	47	121	276	244	368	1341	2397	
東京軽油	始値	67350					66600	
	高値	67400					66600	
	安値	67350					66600	
	終値	67350	66800	67000	67370	66450	66600	
	前日比	±0	±0	±0	±0	±0	△300	
出来高	21	0	0	0	0	2	23	

東京金先限日足

表示期間高値：4654(2012/02/27) 移動平均10日
表示期間安値：3808(2011/12/30)



東京外為円	9:00	12:00	15:30	前日比	日経平均株価大引け
	80.30	80.36	80.36	▼0.50	8801.17 ▼99.57

※本資料は、信頼できると思われる各種データに基づいて作成されていますが、当社はその正確性・信頼性を保証するものではありません。また、本資料は情報提供を目的としており、相場見通し等の確実性を保証するものではありません。※商品先物取引は元本及び利益が保証されるものでなく、取引額が当社必要証拠金に比べて最高でおよそ40倍と大きい場合、損失の額がお預り証拠金の額を上回るリスクもあります。又、相場変動や日数の経過によって追加預託が必要になる場合もあります。お取引を始める前に契約締結前交付書面をよくお読みになり、取引内容を十分ご理解の上ご自身の判断と責任によりお取引下さい。

※当社の企業情報は本・支店及びHP、並びに日本商品先物取引協会のHPでご覧になれます。※当社お客様相談窓口（東京本社）0120-770-266、日本商品先物取引協会相談センター03-3664-6243。



◆商品市況

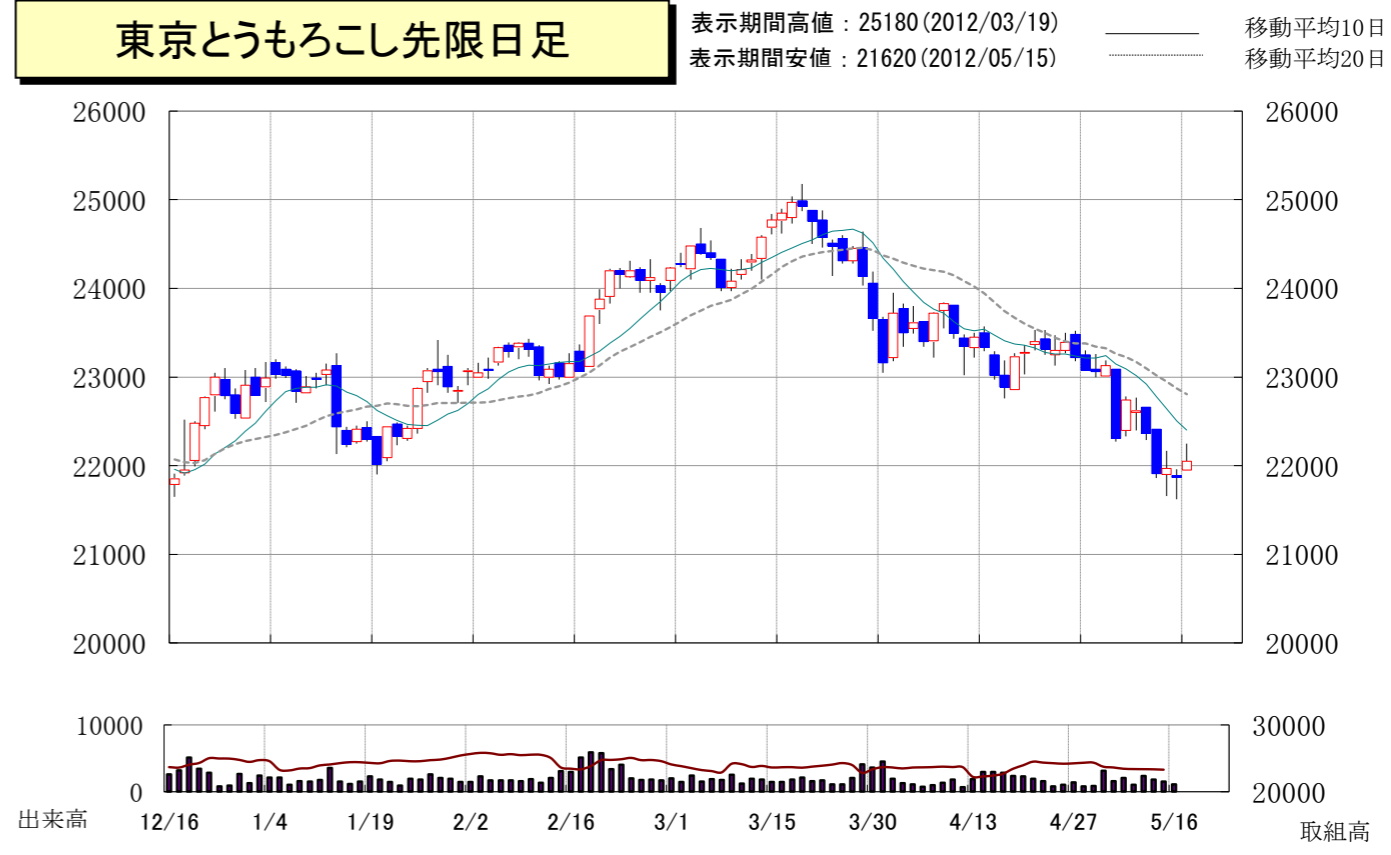
東京一般大豆は上昇。午前中は、15日のシカゴ相場が中国の買い付けのうわさを背景に上昇したことや為替の円安を受けて高寄り後、期近の大幅高を好感し、総じて水準を切り上げる展開。午後はシカゴ夜間相場安を眺めて期先限月が上げ幅を削った。市場関係者は「ギリシャ政局の混迷で外部環境が悪化しており、穀物相場も圧迫を受けそう」としている。東京とうもろこしは総じて上昇。15日のシカゴ相場高・円安を背景に買い優勢で推移した。

		5月限	6月限	7月限	8月限	9月限	10月限	合計出来高
東京小豆	始値	13490	13520	13490	13690	13540	13220	
	高値	13500	13700	13660	13810	13550	13230	
	安値	13490	13190	13490	13690	13490	13040	
	終値	13490	13500	13600	13700	13490	13040	
	前日比	▼10	±0	△110	△70	▼30	▼170	
	出来高	10	20	61	71	82	189	433
関西小豆	前1	10390	10390	10390	10390	10390	10390	6
	後1	10390	10390	10390	10390	10390	10390	6
	後3	10390	10390	10390	10390	10390	10390	6
	前日比	±0	±0	±0	±0	±0	±0	18
	出来高							
東京一般大豆	始値	44640	43900	45580	45200	43430	42900	
	高値	47000	44840	45800	45290	43430	43000	
	安値	44640	43900	44990	44910	42910	42490	
	終値	46750	44430	45750	44910	43040	42590	
	前日比	△2250	△670	△550	△170	△260	△170	
	出来高	182	84	98	72	327	1314	2077
関西大豆	前1	39510	39510	39510	39510	39510	39510	6
	後3	39510	39510	39510	39510	39510	39510	6
	前日比	±0	±0	±0	±0	±0	±0	12
	出来高							
東京コメ	始値	17320	17700	17700	16940	16400	16290	
	高値	17350	17790	17700	16940	16400	16330	
	安値	17320	17690	17700	16640	16000	16000	
	終値	17350	17690	17700	16640	16120	16170	
	前日比	▼540	▼10	±0	▼110	▼280	▼120	
	出来高	2	24	26	53	68	141	314
関西コメ	前1	18030	18020	17740	17450	17500	17400	75
	前2	18070	18060	17750	17460	17510	17350	71
	前3	18110	18140	17750	17460	17480	17320	119
	後1	18110	18140	17750	17460	17510	17300	119
	後2	18160	18190	17750	17460	17510	17290	60
	後3	18160	18190	17750	17460	17510	17290	60
	前日比	△160	△200	△40	△40	△240	△120	504
	出来高							

※本資料は、信頼できると思われる各種データに基づいて作成されていますが、当社はその正確性・信頼性を保証するものではありません。また、本資料は情報提供を目的としており、相場見通し等の確実性を保証するものではありません。※商品先物取引は元本及び利益が保証されるものでなく、取引額が当社必要証拠金に比べて最高でおよそ40倍と大きい場合、損失の額がお預り証拠金の額を上回るリスクもあります。又、相場変動や日数の経過によって追加預託が必要になる場合もあります。お取引を始める前に契約締結前交付書面をよくお読みになり、取引内容を十分ご理解の上ご自身の判断と責任によりお取引下さい。
※当社の企業情報は本・支店及びHP、並びに日本商品先物取引協会のHPでご覧になれます。

		7月限	9月限	11月限	1月限	3月限	5月限	合計出来高
東京とうもろこし	始値	26000	25710	22100	21300	21790	21950	
	高値	26200	25850	22250	21670	22110	22250	
	安値	25850	25540	21980	21300	21690	21950	
	終値	25850	25740	22120	21470	21820	22050	
	前日比	△50	▼90	△210	△220	△220	△180	
	出来高	9	18	15	113	242	693	1090
関西とうもろこし	前1	27350	27180	27110	27110	27110	27110	34
	前2	27350	27180	27110	27110	27110	27110	34
	前3	27350	27180	27110	27110	27110	27110	34
	後1	27350	27180	27110	27110	27110	27110	34
	後2	27350	27180	27110	27110	27110	27110	34
	後3	27350	27180	27110	27110	27110	27110	34
	前日比	±0	±0	±0	±0	±0	±0	204
	出来高							

東京外為円	9:00	10:00	12:00	13:00	14:00	15:30	前日比
	80.30	80.32	80.36	80.40	80.40	80.36	▼0.50



フューチャーズ・今日の動き(粗糖・ゴム・コーヒー)

Futures Today's Report Daiichi Commodities Co.,LTD

◆商品市況

東京アラビカ・コーヒーは上伸。NY相場の堅調と為替の円安・ドル高をみた買いに支えられ、先限が上伸して取引を終えた。世界のコーヒー需要は増加しているが、平均的な年間伸び率を下回るとの推計が国際コーヒー機関(ICO)から示されており、目先は上値の重い展開が予想される。

◆商品市況

東京粗糖はまちまち。NY相場の上伸と為替の円安・ドル高を受け、玉整理主導の買いが入り当限が急伸。ただ、他限月は、玉整理主導の買いと、需給環境の弱さを嫌気した売りが交錯し、期近高・期先安のまちまちで取引を終えた。タイやインドの砂糖輸出増加観測を背景に地合いが弱く、目先は弱含みの展開が予想される。

		5月限	6月限	7月限	8月限	9月限	10月限	合計出来高
東京ゴム	始値	257.3	261.1	264.9	268.0	270.8	273.0	
	高値	259.9	263.5	267.5	270.9	273.3	275.0	
	安値	253.0	255.0	257.8	260.9	263.0	264.8	
	終値	253.0	255.0	258.0	261.1	263.3	265.1	
	前日比	▼3.2	▼3.9	▼4.5	▼4.8	▼5.2	▼5.0	
出来高	36	272	402	525	1789	9032	12056	
		7月限	9月限	11月限	1月限	3月限	5月限	合計出来高
東京粗糖	始値	51000	40020	41000	37740	35580	37200	
	高値	51000	40020	41200	37740	35580	37260	
	安値	51000	39500	40020	37000	33800	36010	
	終値	51000	39500	40020	37000	34280	36010	
	前日比	△6000	△350	△820	△80	△50	▼990	
出来高	14	10	9	2	19	25	79	
関西粗糖	前1	42110	42110	42110	42110	42110	42110	6
	前2							
	後1							
	後2							
	後3	42110	42110	42110	42110	42110	42110	
前日比	±0	±0	±0	±0	±0	±0	12	

		6月限	7月限	8月限	9月限	10月限	11月限	出来高	
関西冷凍えび	前2	1181	1181	1181	1181	1181	1181	6	
	前3								
	後2								
	後3	1181	1181	1181	1181	1181	1181		6
	前日比	±0	±0	±0	±0	±0	±0		12

東京外為	9:00	10:00	12:00	13:00	14:00	15:30	前日比
円	80.30	80.35	80.36	80.40	80.40	80.36	▼0.50

※本資料は、信頼できると思われる各種データに基づいて作成されていますが、当社はその正確性・信頼性を保証するものではありません。また、本資料は情報提供を目的としており、相場見通し等の確実性を保証するものではありません。※商品先物取引は元本及び利益が保証されるものでなく、取引額が当社必要証拠金に比べて最高でおよそ40倍と大きいいため、損失の額がお預り証拠金の額を上回るリスクもあります。又、相場変動や日数の経過によって追加預託が必要になる場合もあります。お取引を始める前に契約締結前交付書面をよくお読みになり、取引内容を十分ご理解の上ご自身の判断と責任によりお取引下さい。

		5月限	7月限	9月限	11月限	1月限	3月限	合計出来高
東京アラビカ	始値						23290	
	高値						23290	
	安値						23200	
	終値	20000	20500	21360	22080	22210	23250	
	前日比	±0	±0	△60	△80	△180	△740	
出来高	0	0	0	0	0	9	9	
東京ロブスタ	始値							
	高値							
	安値							
	終値	18480						
	前日比	±0						
出来高	0							

東京ゴム先限日足

表示期間高値：344.4(2012/02/) 移動平均10日
表示期間安値：258.7(2012/01/) 移動平均20日

