

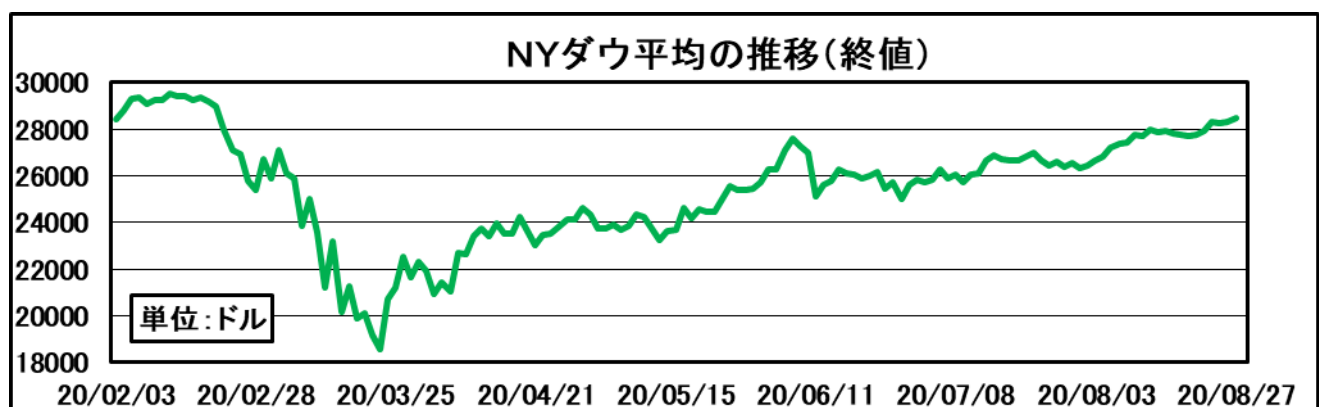
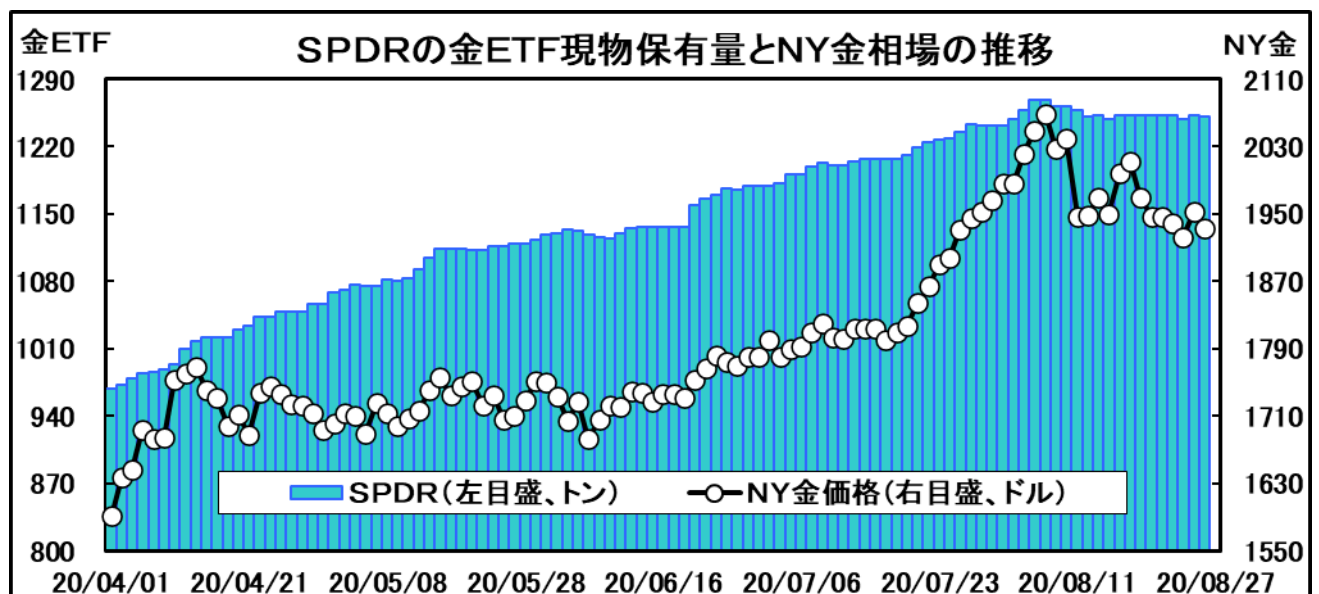
## 金ETF：米FRBの政策は下支え要因に

ニューヨーク証券取引所に上場されている世界最大規模の金ETF「SPDRゴールド・シェア」現物保有量は、8月27日現在で前週比0.88トン減少の1251.50トン。

8月25日に前日比3.51トン減少した後、26日に同3.22トン増加したが、27日には同0.59トン減少。

今週のニューヨーク株式市場は、ワクチン開発など新型コロナウイルスの対策の進展への期待や、米連邦準備制度理事会（FRB）が示した新たな政策方針が好感され上昇。優良株で構成するダウ工業株30種平均は27日の終値が2万8492.27ドルと、新型コロナウイルス感染拡大が本格化する前の2月21日（2万8992.41ドル）以来約半年ぶりの高値を付けた。

米株価の上昇は投資家のリスク選好意欲を高め、安全資産とされる金にとっては弱材料。ただ、米FRBのパウエル議長が27日の米ジャクソンホール会合で講演し、インフレ率が目標の2%を一時的に上回ることを許容する新たな政策方針を発表。景気回復局面で物価上昇圧力が強まってもゼロ金利政策を長期間維持すると表明したことは、金利を生まない資産である金にとっては長期的な支援材料。中・長期的な資産運用を目的とした投資資金が多く流入しているとみられる「SPDRゴールド・シェア」からの資金流出は抑制されている。



第一商品株式会社 〒150-0045 東京都渋谷区神泉町9番1号 神泉プレイスビル フューチャーズ・24

このレポートは、投資の参考となる情報提供を目的としたもので投資勧誘を意図するものではありません。投資の最終的な決定はご自身の判断と責任でなされますようお願い致します。レポートに記載の内容等は作成時点のものであり、当社はその正確性、完全性を保証するものではなく、今後予告なく修正、変更されることがあります。商品先物取引業者 日本商品先物取引協会会員 当社お客様相談窓口 0120-770-266（平日 8:30~17:00） 日本商品先物取引協会相談センター03-3664-6243。

## ▽世界の金ETF取組高

	取組高	前週比
ニューヨーク	1251.50	-0.88
ロンドン	138.13	±0.00
シドニー	11.16	±0.00
ヨハネスブルグ	33.35	±0.00
iシェアーズゴールド・トラスト	504.56	+1.27
ETFセキュリティーズ	143.86	-0.16
カントナルバンク	174.19	-0.13
GAM	35.05	±0.00
フランクフルト	50.29	±0.00
チューリヒ	50.80	±0.00
ETFセキュリティーズ・SGBS	55.78	-0.23
ETFセキュリティーズ・US	51.82	+0.18
CGL(カナダ)	10.75	±0.00
スプロット	76.19	±0.00
CEF(カナダ)	52.71	±0.00
GTU(カナダ)	21.92	±0.00
GOLDIST(トルコ)	1.61	±0.00
iShare・UK	6.09	±0.00
SOURCE	73.03	±0.00
アブサ・キャピタル	22.26	±0.00
合計	2765.05	+0.05

注1:単位はトン。

注2:ニューヨークには東京・シンガポール・香港を含む。

## ▽世界の白金ETF取組高

	取組高	前週比
ニューヨーク	36.33	+1.60
ロンドン	18.82	-0.03
アブサ・キャピタル	21.43	±0.00
カントナルバンク	12.14	±0.00
GAM	2.01	±0.00
iShare・UK	0.10	±0.00
SOURCE	0.45	±0.00
ドイツ銀行	2.14	±0.00
三菱・UTF	0.49	±0.00
合計	93.91	+1.57

注1:単位はトン。

## ▽世界の銀ETF取組高

	取組高	前週比
iシェアーズ	17762.41	-55.02
カントナルバンク	2833.70	-0.17
ロンドン	2957.64	+132.95
ETFS・US	1250.98	+1.61
GAM	326.46	±0.00
クレイモア	104.59	±0.00
スプロット	2780.63	±0.00
CEF	2393.85	±0.00
SBT	97.78	±0.00
iShare・UK	15.17	±0.00
SOURCE	9.88	±0.00
合計	30533.09	+79.37

注1:単位はトン。

## ▽世界のパラジウムETF取組高

	取組高	前週比
ニューヨーク	5.25	±0.00
ロンドン	3.53	+0.03
カントナルバンク	2.43	±0.00
GAM	0.72	±0.00
スタンダードバンク	4.42	±0.00
アブサ・キャピタル	0.82	±0.00
iShare・UK	0.20	±0.00
SOURCE	3.18	±0.00
ドイツ銀行	2.60	±0.00
三菱・UTF	0.38	±0.00
合計	23.53	+0.03

注1:単位はトン。