

金ETFからの資金流出が継続、約4カ月半ぶりの低水準

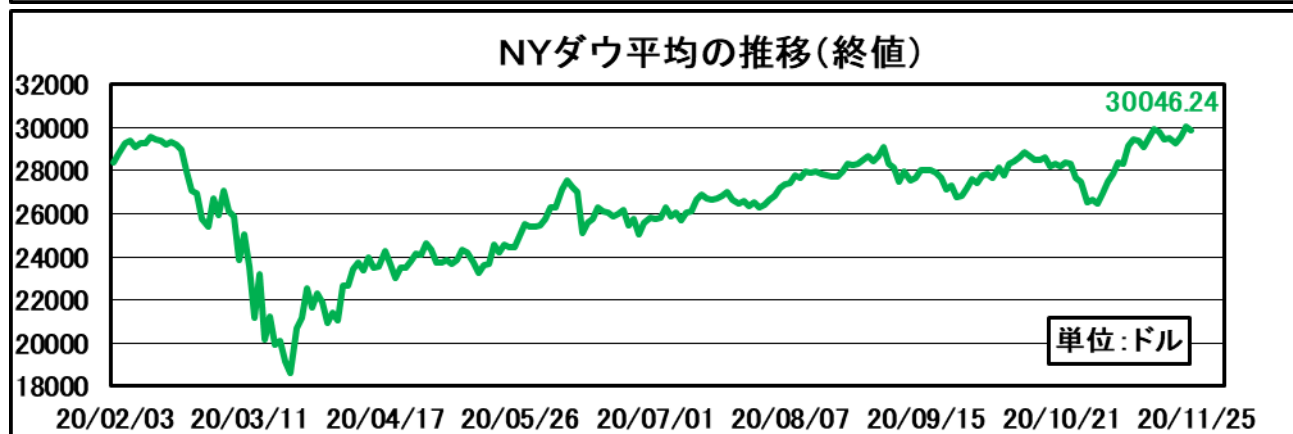
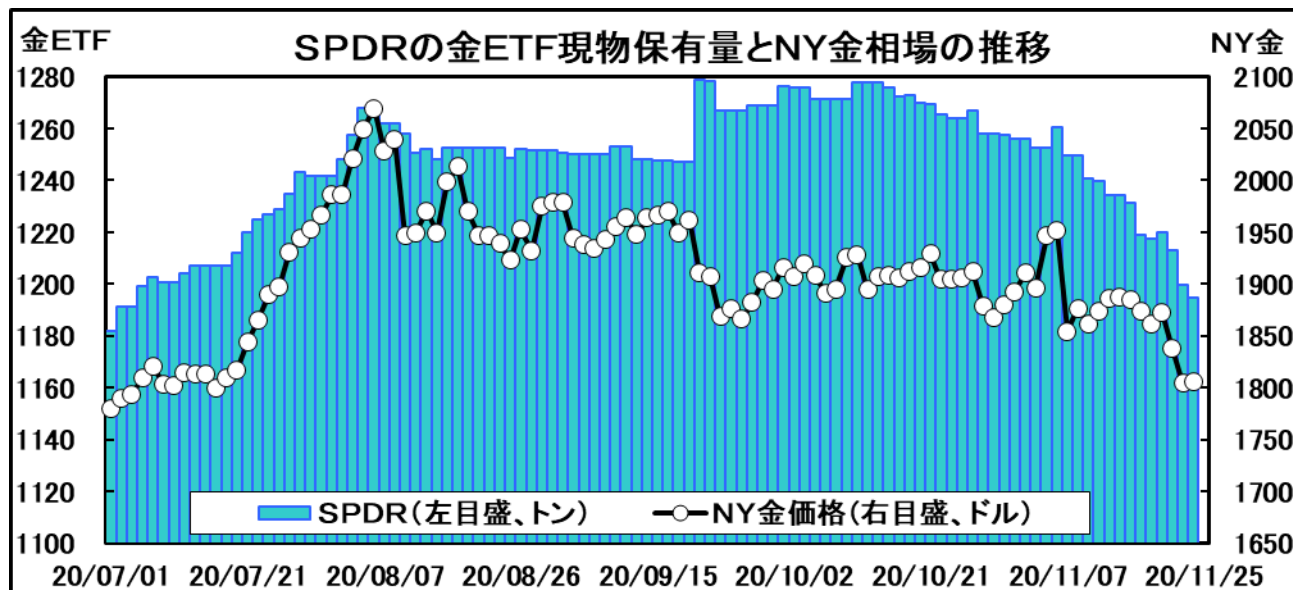
ニューヨーク証券取引所に上場されている世界最大規模の金ETF「SPDRゴールド・シェア」現物保有量は11月25日（26日は感謝祭で休場）現在で前週比22.47トン減少の1194.78トン。

23日に前日比7.00トン減少、24日に同13.43トン減少し、1200トン台を割り込んだ。25日にも同4.96トン減少し、7月6日（1191.47トン）以来約4カ月半ぶりの低水準となった。

ファイザー、モデルナ、アストラゼネカといった欧米の製薬会社が11月に入り、開発中の新型コロナウイルスワクチンの臨床試験（治験）で高い有効性が確認されたことを相次いで発表し、ワクチン早期実用化への期待から景気先行きに楽観的な見方が台頭。また、トランプ米大統領が23日にバイデン次期大統領への政権移行作業の開始を容認したことで、政権交代をめぐる先行き不透明感が薄れた。

前述の要因により、投資家のリスク選好意欲が改善する中、リスク資産の株式が買われ、24日のニューヨーク株式市場ではダウ工業株30種平均が大幅高となり、終値は3万0046.24ドルと史上初めて3万ドルの大台に乗せた。一方、安全資産とされる金を売る動きが加速し、NY金は一時1800ドルの節目を割り込み、中心限月の継続足で7月中旬以来の安値を付けた。

ただ、米国では新型コロナウイルス感染が急拡大していることで、経済活動を再規制する動きが広がっており、景気減速への懸念は強まっている。感謝祭休暇後も感染拡大に歯止めが掛からなければ、投資家のリスク選好意欲が弱まり、安全資産とされる金は買われる可能性がある。



第一商品株式会社 〒150-0045 東京都渋谷区神泉町9番1号 神泉プレイスビル フューチャーズ・24

このレポートは、投資の参考となる情報提供を目的としたもので投資勧誘を意図するものではありません。投資の最終的な決定はご自身の判断と責任でなされますようお願い致します。レポートに記載の内容等は作成時点のものであり、当社はその正確性、完全性を保証するものではなく、今後予告なく修正、変更されることがあります。商品先物取引業者 日本商品先物取引協会会員 当社お客様相談窓口 0120-770-266（平日 8:30~17:00） 日本商品先物取引協会相談センター03-3664-6243。

▽世界の金ETF取組高

	取組高	前週比
ニューヨーク	1194.78	-22.47
ロンドン	138.13	±0.00
シドニー	11.16	±0.00
ヨハネスブルグ	33.35	±0.00
iシェアーズゴールド・トラスト	528.93	+0.42
ETFセキュリティーズ	126.08	-5.19
カントナルバンク	178.71	+0.08
GAM	35.05	±0.00
フランクフルト	50.29	±0.00
チューリヒ	50.80	±0.00
ETFセキュリティーズ・SGBS	62.59	-0.22
ETFセキュリティーズ・US	52.76	+0.19
CGL(カナダ)	10.75	±0.00
スプロット	80.07	±0.00
CEF(カナダ)	52.71	±0.00
GTU(カナダ)	21.92	±0.00
GOLDIST(トルコ)	1.61	±0.00
iShare・UK	6.09	±0.00
SOURCE	73.03	±0.00
アブサ・キャピタル	22.26	±0.00
合計	2731.07	-27.19

注1:単位はトン。

注2:ニューヨークには東京・シンガポール・香港を含む。

▽世界の白金ETF取組高

	取組高	前週比
ニューヨーク	38.32	-0.29
ロンドン	19.17	+0.01
アブサ・キャピタル	21.43	±0.00
カントナルバンク	12.73	±0.00
GAM	2.01	±0.00
iShare・UK	0.10	±0.00
SOURCE	0.45	±0.00
ドイツ銀行	2.14	±0.00
三菱・UTF	0.49	±0.00
合計	96.84	-0.28

注1:単位はトン。

▽世界の銀ETF取組高

	取組高	前週比
iシェアーズ	16961.79	-536.50
カントナルバンク	2938.69	+0.80
ロンドン	3124.27	-12.00
ETFS・US	1288.84	±0.00
GAM	326.46	±0.00
クレイモア	104.59	±0.00
スプロット	2833.79	±0.00
CEF	2393.85	±0.00
SBT	97.78	±0.00
iShare・UK	15.17	±0.00
SOURCE	9.88	±0.00
合計	30095.11	-547.70

注1:単位はトン。

▽世界のパラジウムETF取組高

	取組高	前週比
ニューヨーク	4.88	±0.00
ロンドン	3.49	±0.00
カントナルバンク	2.43	±0.00
GAM	0.72	±0.00
スタンダードバンク	4.42	±0.00
アブサ・キャピタル	0.82	±0.00
iShare・UK	0.20	±0.00
SOURCE	3.18	±0.00
ドイツ銀行	2.60	±0.00
三菱・UTF	0.38	±0.00
合計	23.12	±0.00

注1:単位はトン。